

OPIS PRODUKTA

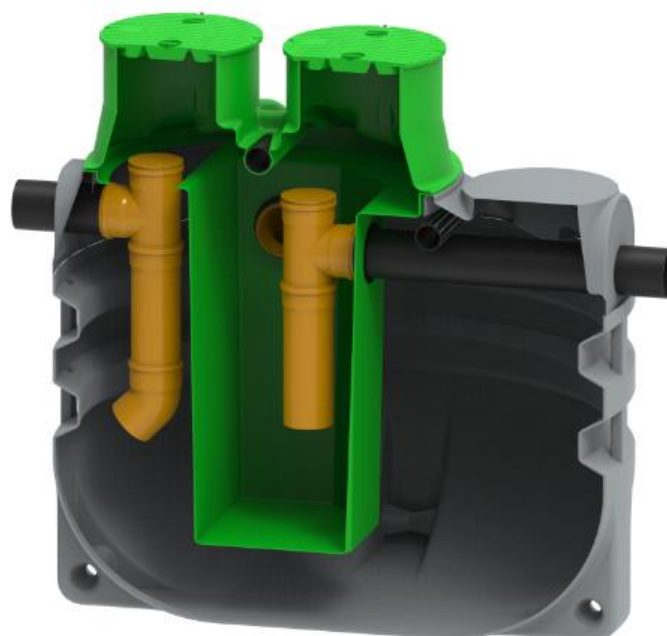
Lovilniki maščob RoGre se uporabljajo v industrijskih in gostinskih obratih, kjer obstaja večja možnost, da bi maščobe prišle v reke, potoke, jezera oz. v naravo.

Odpadno vodo onesnaženo z maščobami, je potrebno prečistiti in ločiti maščobe iz vode preden odtečejo v čistilno napravo ali kanalizacijo.

V lovilniku maščob s pomočjo gravitacije in vgrajene opreme zagotavljamo učinkovito ločevanje maščob iz vode. Prostostoječe lovilnike maščob lahko namestimo pod umivalnik oz. v kletne prostore, tako ne posegamo z gradbenimi deli v objekt.

Lovilnik maščob je narejen iz naravi prijaznega polietilena katerega je mogoče 100 % reciklirati.

Dimenzioniran je skladno s standardom SIST EN 1825-1 in SIST EN 1825-2.


TEHNIČNI PODATKI RoGre NG 15
PREDNOSTI RoGre LOVILNIKOV MAŠČOB

- Visoka učinkovitost čiščenja**
- Nizki stroški vzdrževanja
- Dolga življenjska doba**
- Enostavna vgradnja
- Dostava na objekt**
- Vgradnja na ključ
- Hitra dobava**
- Umirjevalno vtočno koleno
- Ravno dno lovilnika**
- Slovenski izdelek

Tehnični podatki	Vrednosti
Nominalni dotok	15 L / s
Skupna prostornina	6000 L
Maksimalna količina sedimentov	1447 L
Maksimalna količina maščob	1418 L
Način vgradnje	Vgradnja v zemljo ali kot prostostoječa naprava
Dimenzije D x H	Φ 2300 x 2350 mm
Premer revizijskih odprtin	2 x Φ 600
Material	Polietilen [PE]
Premer vtočne in iztočne cevi	DN 200
Standard	SIST EN 1825 – 1, 1825 – 2
Koncentracija maščob na iztoku	25 mg/L
UV stabilnost materiala	Da
Pokrov	PE pohodni pokrov do 200 kg
Izpust / Iztok	V kanalizacijo

MEHANSKA ODPORNOST IN STABILNOST

Mehanska odpornost in stabilnost preverjena (Poročilo P 0087 / 17 – 680 – 2) s strani inštituta:

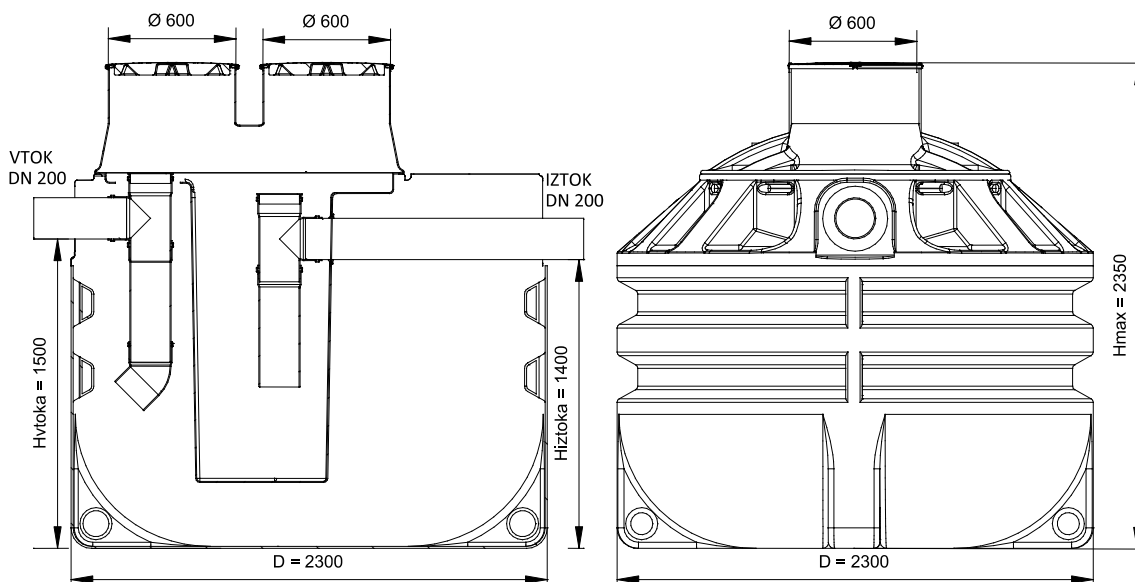
Zavod za gradbeništvo Slovenije, Dimičeva ulica 12, 1000 Ljubljana



VODOTESNOST

Vodotesnost preverjena (Poročilo P 0087 / 17 – 680 – 1) s strani inštituta:

Zavod za gradbeništvo Slovenije, Dimičeva ulica 12, 1000 Ljubljana



DODATNE INFORMACIJE

VGRADNJA

Vgradnja lovilnika maščob RoGre je enostavna in hitra in brez potrebe po težki mehanizaciji. Za vgradnjo lovilnika je potrebno izkopati jamo, namestiti lovilnik in ga hkrati ob zasipovanju polniti z vodo ter povezati z dotokom in iztokom vode. Pri vgradnji je potrebno upoštevati splošna navodila za vkop dostopna na QR kodi.



Navodila za vkop

DELOVANJE

Z maščobami onesnažena voda doteka v usedalnik oz. prvi prekat, pri čemer dotočna cev skrbi za umirjanje toka. Usedalnik ima funkcijo lovilnika grobe umazanije. Večji del maščob se dvigne na gladino v usedalnem delu lovilnika, preostala voda pomešana z maščobami pa odteka v drugi prekat. V drugem prekatu se na gladino vode dvignejo preostale maščobe.

VZDRŽEVANJE

Kontrolo v lovilniku maščob je potrebno vršiti v skladu s poslovníkom in obratovalnim dnevnikom. Vzdrževanje lovilnika maščob zajema odstranjevanje usedlin, maščob in čiščenje rezervoarja. Čiščenje naprave opravi vzdrževalec oz. pooblaščen oseb, ki poskrbi, da se z odpadki ravna v skladu z zakonskimi predpisi.



Roto Eco d.o.o.

Puconci 12, 9201 Puconci,

SLOVENIJA

Prodajna podpora kupcem: (+386) 2 5252 152

Tehnična podpora kupcem: (+386) 2 5252 196

Spletna stran: www.rotoECO.eu

Vse pravice pridržane, tudi pravice fotomehanske reprodukcije in shranjevanja na elektronskih medijih. Proizvajalec si pridružuje pravice do sprememb produkta. Prepovedana je vsaka komercialna uporaba procesov in delovnih postopkov, predpostavljenih v tem dokumentu. Čeprav so bile informacije, besedila in ilustracije zbrane z največjo skrbnostjo, možnosti napak ni mogoče povsem izključiti. Izdajatelj in uredniki ne morejo prevzeti zakonske odgovornosti ali jamčiti za morebitne nepravilne informacije in s tem povezane posledice. Izdajatelj in uredniki se zahvaljujejo za vse morebitne predloge izboljšav in opozorila na morebitne napake v besedilu.